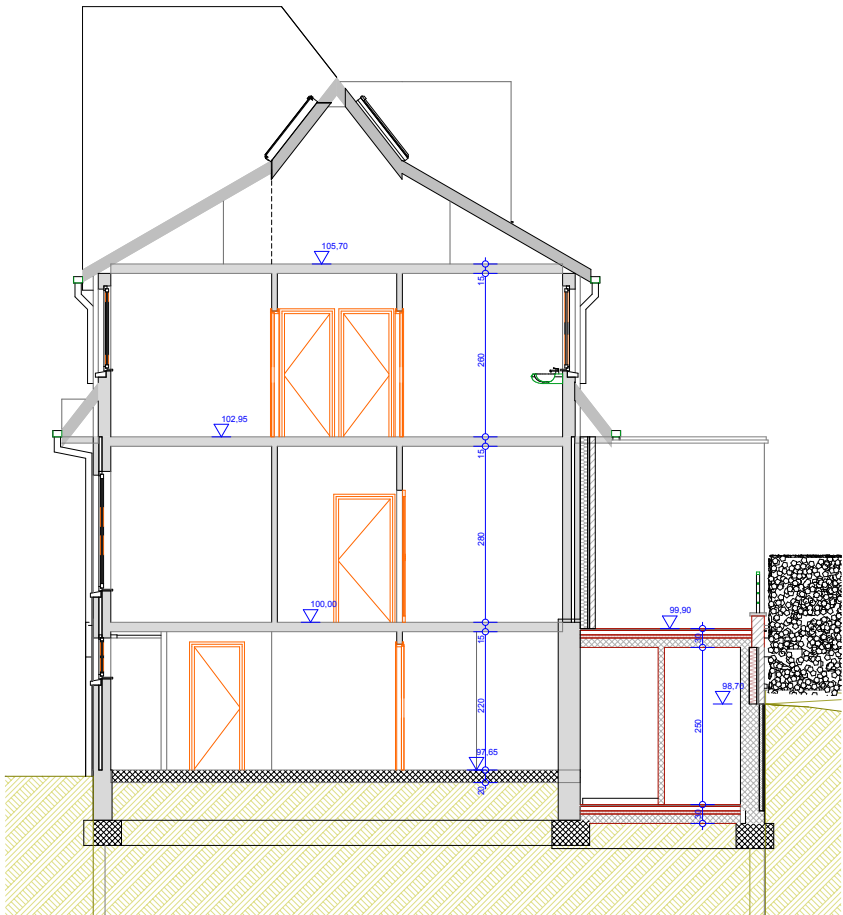


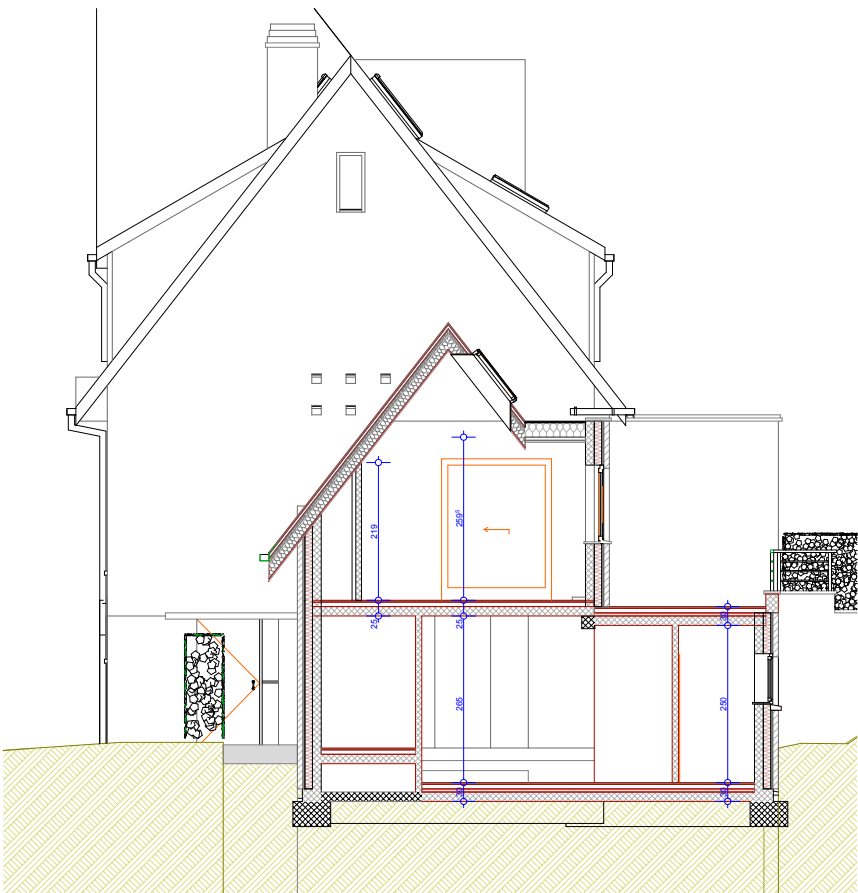
Synthèse droit 2
MAITRES DE L'OUVRAGE

ARCHITECTES

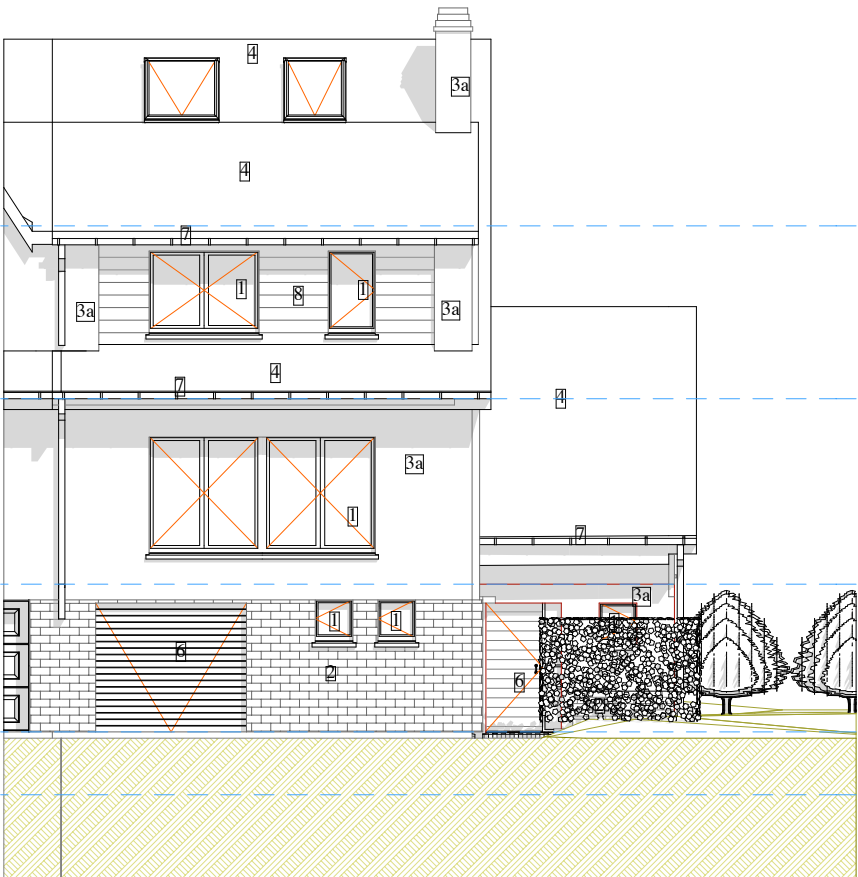
- MATERIAUX DE FACADE
- 1 Châssis double vitrage en bois, peint gris bleu
 - 2 Soubassement parement en Moëlons de pierre bleue
 - 3a Façade en briques peinte en blanc
 - 3b Façade en plaquettes de briques peinte en blanc
 - 4 Couverture tuiles vernissées noires
 - 5 Seuils en pierre bleue
 - 6 Porte d'entrée en bois, peint gris bleu
 - 7 Corniche et supports bois peint teinte blanc
 - 8 Face de lucarne bois peint teinte blanc
 - 9 Façade en crépi blanc sur isolant extérieur
 - 10 Garde corps métallique thermolaqué teinte anthracite



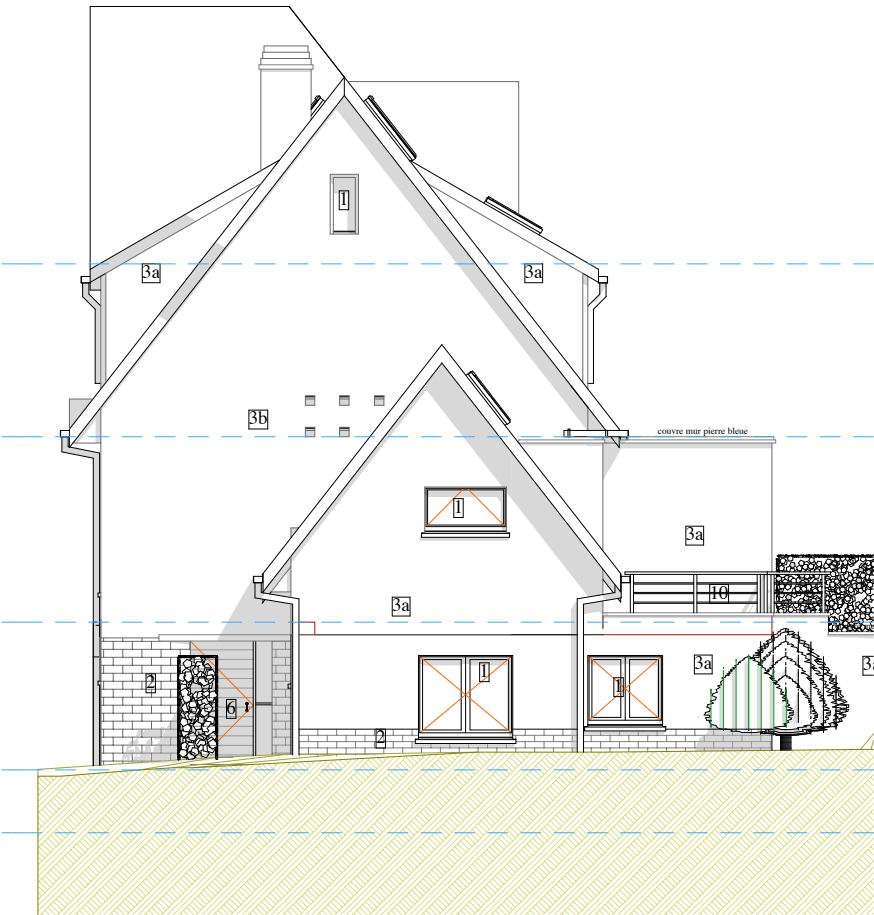
Coupe AA



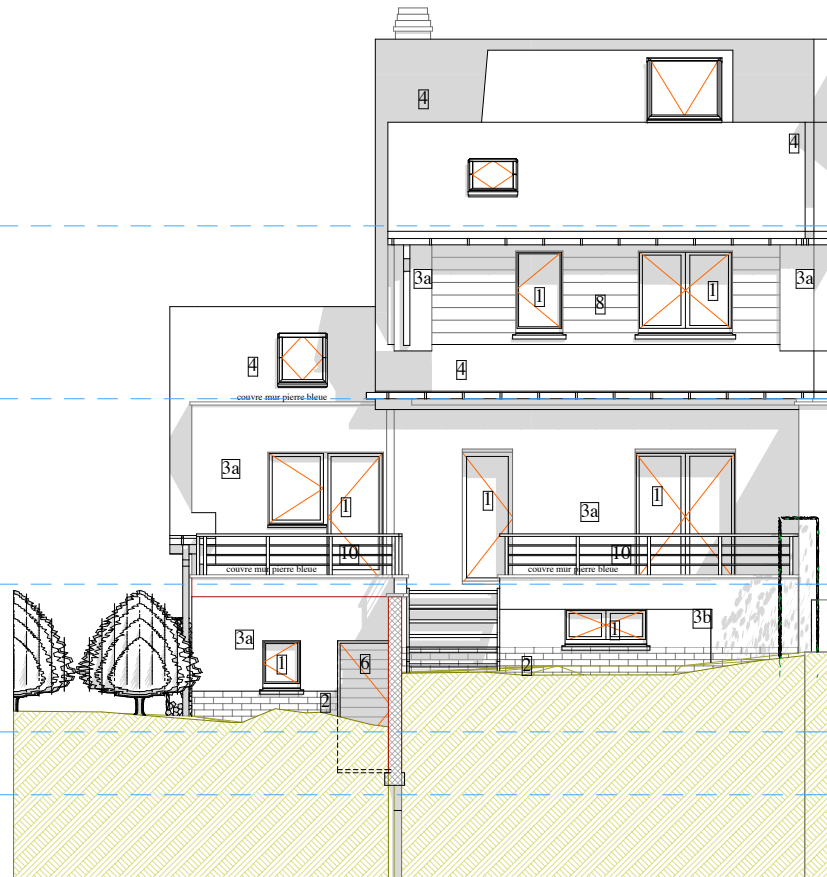
Coupe BB



Façade avant



Façade latérale



Façade arrière

Projet de création d'une lucarne en toiture arrière dans une habitation unifamiliale existante - 37, avenue Bonaparte à 1180 Uccle